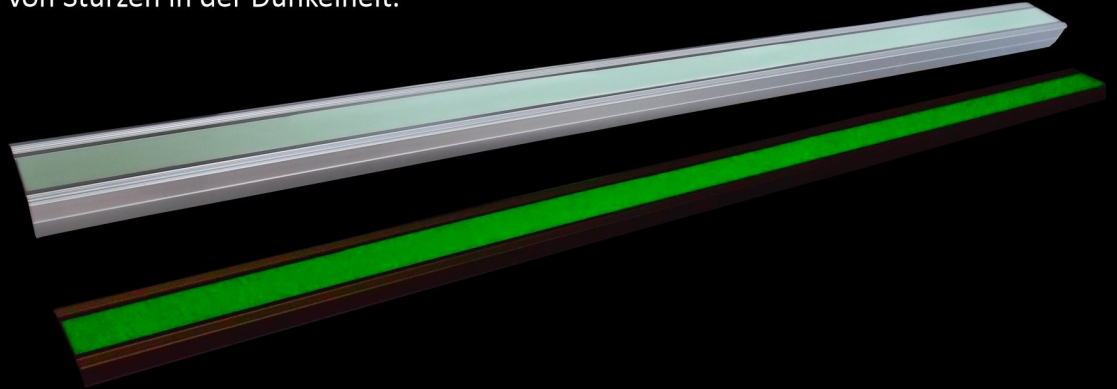


# Photolumineszierende Treppenkante aus Aluminium

Die photolumineszierenden Treppenkanten ermöglichen die Ausschilderung der Stufen in der Dunkelheit, und die Vermeidung von Stürzen in der Dunkelheit.



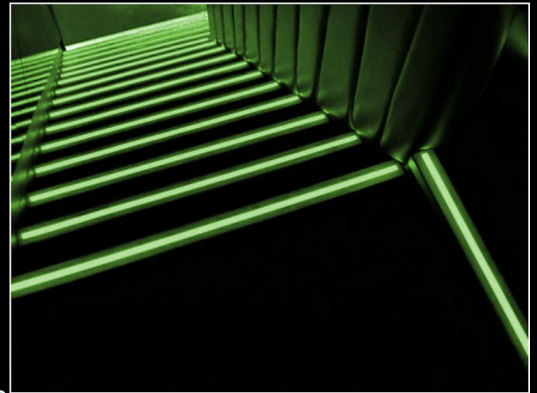
Sie laden sich sehr schnell auf (1 Minute reicht für eine Leuchtdichte von 30 Min), dank dem elektrischen oder natürlichen Licht. Sie strahlen die gespeicherte Energie in Form von Licht in der Dunkelheit zurück.

## Eigentümlichkeiten:

- Wirkungsvolle rutschfeste Fläche
- Ultrawiderstandsfähig und dauerhaft
- Einfach auf jedes Material anzubringen, einfach zu schneiden
- Wahl der Grössen : Dimension : 1000 mm x 57 mm x 30 mm (Alle Längen auf Anfrage vorrätig)

## Qualitäten:

**Vereinfachte Installation durch Dübeln oder Vernietung, nach provisorischer Entfernung des phosphoreszierenden Einsatzes.** Schnell und einfach anzubringen, können unsere Treppenkanten entweder geklebt oder auf der vorhandenen Unterlage verbolt werden. Die Treppenkante besteht aus einer Aluminium Unterlage, und aus einem zugleich phosphoreszierenden und rutschfesten Einsatz.

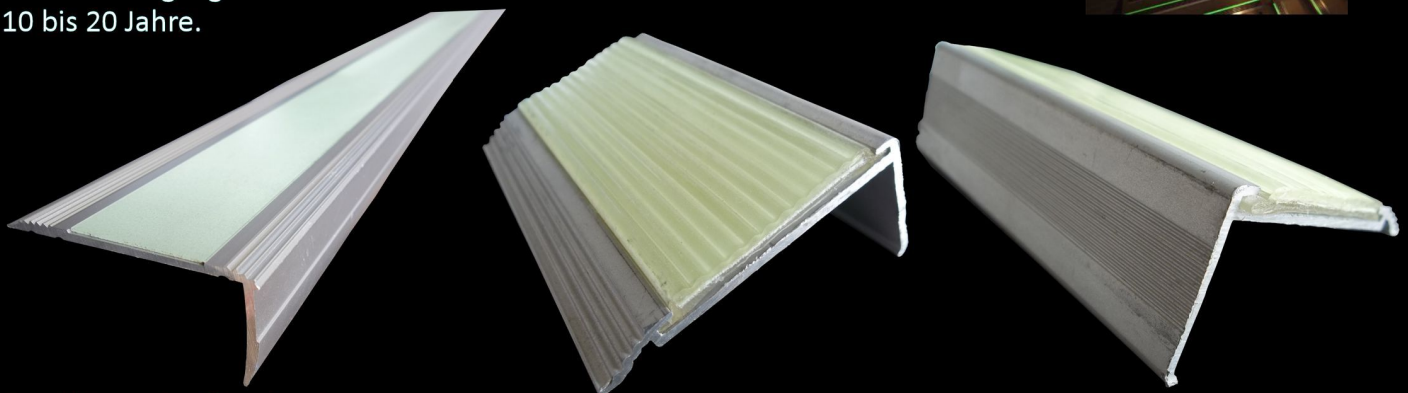


## Rutschstchfe

Wie bei den meisten speziellen rutschfesten Produkten, sind unsere Treppenkanten mit einer sehr effizienten rutschfesten strukturierten Schicht überzogen.

## Robustheit

Die Treppenkanten aus Aluminium sind mit höherwertigen Materialien hergestellt, und bieten somit eine langfristige Lösung. Perfekte Widerstandsfähigkeit gegen starken Fussgängerverkehr. Innerer oder äusserer Gebrauch. Lebensdauer : 10 bis 20 Jahre.



## Beachtung der Gesetzgebungen:

Unser Produkt ist in der **D Klasse** eingeordnet : Es passt zu und übertrifft die europäischen Empfehlungen NF EN 1838 in Sache photolumineszierender Ausschilderung (C Klasse).

Leuchtdichte (gemäss DIN67510 Teil 1) : Werte weit über den europäischen Normen und Empfehlungen :

Der photolumineszierende Effekt verblasst nach und nach auf folgender Weise :

**Standard (YmRP-D) GRÜNE Farbe :**

**2 Min : 1420, 10 Min : 330, 60 Min : 66, Auslöschten : 4200 Min**

